



*Уникальный биометрический*

**ОТЧЕТ**

**ПО ОТПЕЧАТКАМ ПАЛЬЦЕВ**

*основанный на научной методике дерматоглифика*

*Номер отчёта #240934*





## Дерматоглифика

Дерматоглифика – наука, которая занимается изучением узоров папиллярных линий на ладонях человека. Эти узоры закладываются к 13-й неделе внутриутробного развития организма и остаются неизменными на протяжении всей жизни. Этим обуславливается неразрывная причинно-следственная связь между свойствами центральной нервной системы и дерматоглифическими признаками. Общее эмбриональное происхождение кожи и нервной системы служит гарантом адекватности результатов дерматоглифических исследований.



### Гарольд Камминс

доктор медицинских наук, «отец» дерматоглифики

В 1926 году на 42-й сессии Американской ассоциации анатомов был утвержден термин «дерматоглифика», предложенный Гарольдом Камминсом и Чарльзом Мидло, которые усовершенствовали методику изучения кожного рельефа, внося изменения в классификационную схему Гальтона. Среди многочисленных работ этих ученых особого внимания заслуживает монография «Отпечатки пальцев, ладоней и подошв» (Cummins H., Midlo Ch., 1961), выдержавшая несколько изданий и до настоящего времени служащая пособием для антропологов, биологов и всех, кто интересуется дерматоглификой.



### Существующие типы папиллярных узоров



ДУГА



ПЕТЛЯ



ЗАВИТОК



ДУГА  
ШАТРОВАЯ



ПЕТЛЯ  
РАДИАЛЬНАЯ



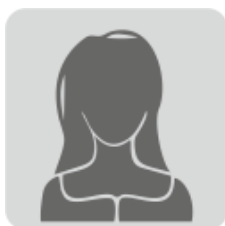
ПЕТЛЯ  
ДВОЙНАЯ

Особое внимание в дерматоглифике уделяется узорам, расположенным на подушечках пальцев. У каждого человека этот рисунок уникален, однако можно выделить три основных типа, по которым можно классифицировать любой отпечаток: дуги, петли и завитки. Наличие только одного вида узора на всех пальцах (кроме петель) – очень редкое явление, чаще всего встречаются различные комбинации.



## Ваш уникальный биометрический отчет

По сочетанию типов узоров на кончиках ваших пальцев можно судить об особенностях функционирования всех систем организма. Это, в свою очередь, делает возможным выявить основные черты вашего характера, предрасположенность к определенному виду физических нагрузок, наиболее перспективные сферы самореализации, состояние здоровья. Знание своих особенностей может быть полезно во многих жизненных ситуациях: при выборе профессии, для эффективного взаимодействия с окружающими, ведения здорового образа жизни и саморазвития.



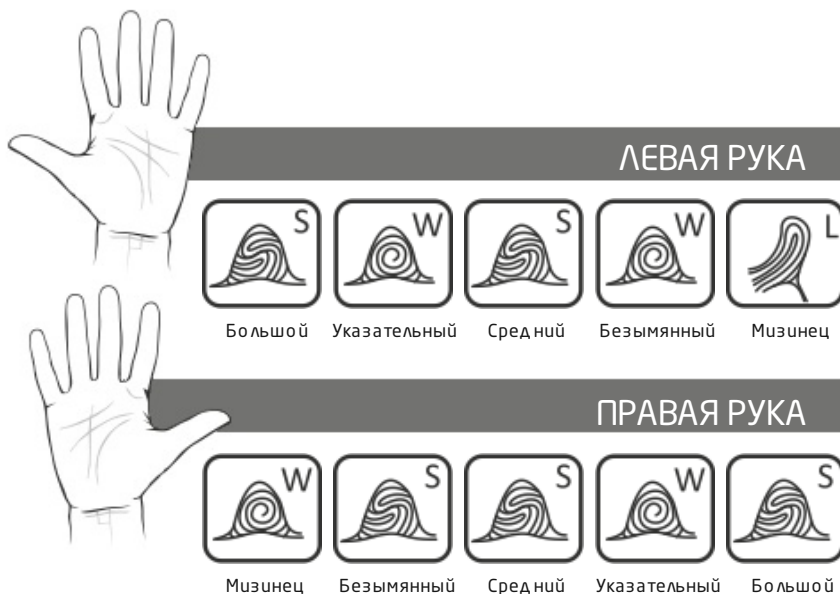
ИМЯ / ФАМИЛИЯ

→ Ева

ВОЗРАСТ

→ ВОЗРАСТ  
ТЕСТИРУЕМОГО | **14** ЛЕТ

Теперь вы знаете собственную пальцевую формулу и можете сами искать в интернете информацию в дополнение к данному отчету.





## Тип образования

Данный показатель отражает, какое профильное образование вам подходит наилучшим образом, сочетая ваши потребности и возможности.



### Гуманитарное \100%

Есть большая вероятность, что у вас проявится склонность к изучению истории, литературы, психологии, философии и другим дисциплинам, изучающим человека в различных сферах его деятельности. Больших успехов вы сможете достичь также в области права, искусства, общественных наук, журналистики или педагогики.

### Математическое \98%

Логический тип мышления, свободное владение абстрактными понятиями. Изучение математических дисциплин, логики, кибернетики – отличный вариант для вас. Обучение и работа в этих сферах хорошо подходят для реализации вашего потенциала.

### Социально-экономическое \94%

Вам интересно устройство современного общества и механизмы происходящих в нем процессов. Вам подойдет изучение социальных и политических наук, например, социологии, экономики и юриспруденции.

### Естественнонаучное \94%

Вас может увлечь изучение природных законов и явлений, а также устройства мира во всех его аспектах. Биология, химия, география, геология, астрономия и другие естественные науки – сферы, в которых вы сможете проявить себя, получая удовольствие от обучения и работы в дальнейшем.

### Техническое \94%

У вас развито пространственное мышление, вы легко строите сложные схемы и оперируете ими. Доставляет удовольствие разбираться в устройстве технологических новинок, придумывать новые решения задач. Программирование, инжиниринг, машиностроение и другие технические прикладные дисциплины, скорее всего, подойдут вам наилучшим образом.

### Лингвистическое \87%

Отлично развитый аудиальный канал восприятия информации и хорошая память говорят о том, что вам будет легко усваивать иностранные языки, быстро запоминать новые слова, речевые обороты и особенности грамматики. Вам подойдет изучение любых языков, а также обучение научной или практической лингвистике.

### Художественное \54%

Вы обладаете творческим потенциалом. Представители профессий этого типа умеют воплощать идею или определенное настроение в конкретном, непосредственно воспринимаемом целостном образе, а также оценивать и анализировать это воплощение. Обратите внимание на художественные специальности: архитектор, дизайнер, художник, мультипликатор, фотограф, визажист, актер, музыкант, артист балета.



## Направления профессиональной деятельности

Наверное, каждый из нас хотел бы каждый день с удовольствием идти на работу, достигать там впечатляющих результатов и совершенствоваться. К сожалению, не всем это удастся. Выбор профессии, не соответствующей особенностям мышления и характера человека, может привести к постоянному недовольству работой и ее результатами. Поэтому так важно подойти к определению направления трудовой деятельности.



### АНАЛИТИКА

99%

Вам должна подойти деятельность аналитического характера, связанная с обработкой больших объемов информации. Хорошо, если это будет работа со свободным графиком и не требующая большого количества контактов с коллегами. Профессии такого рода: ученый, программист, кибернетик, юрист, судья, финансовый аналитик, экономист, маркетолог, следователь и другие.



*«Выберите себе работу по душе, и вам не придется работать ни одного дня в своей жизни»*

*Конфуций*

### ПРАКТИКА | 11%

Практические профессии могут показаться вам слишком монотонными. Скорее всего, вам больше подойдет род занятий, требующий аналитического подхода к делу или активного взаимодействия с людьми. Обратите внимание на результат с большим показателем.

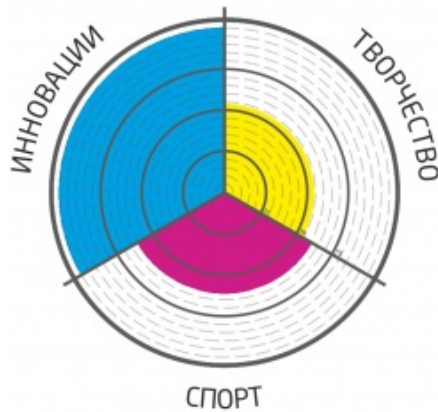
### КОММУНИКАЦИИ | 11%

Долгое общение с окружающими порой требует гибкости, адаптивности, способности переключать внимание, поэтому может сильно вымотать вас. Возможно, не стоит связывать с этим видом деятельности выбор профессии. Скорее всего, вам больше подойдут такие сферы, в которых не понадобится много взаимодействовать с коллегами, например, научная работа, инженерные или прикладные специальности.



## Сферы профессиональной деятельности

В любой сфере профессиональной деятельности есть специальности, совершенно непохожие друг на друга: медсестра и хирург, бухгалтер и финансовый аналитик, проектировщик и строитель, и так далее. Каждый человек привносит в свою работу собственный подход, и в этом разделе описываются три варианта подхода к работе. Этот блок дополняет предыдущую информацию.



### ИННОВАЦИИ 100%

Высокие показатели в этом направлении говорят о том, что вы расположены к работе в научной сфере с творческим подходом. Вы сможете проявить себя в создании продуктов или услуг с новыми потребительскими свойствами, повышении эффективности производственных систем. Отличие этого направления от творчества именно в использовании аналитических способностей для принципиально новых решений.

### СПОРТ | 61%

Вы обладаете высоким физическим потенциалом, который можете, в том числе, использовать и в профессиональной деятельности. Вы будете хорошо справляться с работой, которая подразумевает нагрузки и высокую физическую активность.

### ТВОРЧЕСТВО | 54%

Свобода действия и неформальная обстановка могут пойти вам на пользу, стимулировать интерес к работе. Однако, скорее всего, вам стоит чередовать такую деятельность с механическими задачами, переключаться на что-то знакомое с заранее понятным алгоритмом действий.



## Модель самореализации

При достижении какой-либо цели разные люди ведут себя по-разному, особенно, если они действуют в коллективе. Командные роли отражают способ, с помощью которого кто-либо выполняет свою работу, они во многом определяются нашими врожденными и приобретенными личными качествами. Любой человек может брать на себя разные роли в зависимости от ситуации. Но для каждого из нас существует модель самореализации, которая позволяет достигать наибольших результатов и чувствовать себя наиболее комфортно.



### ПРОФЕССИОНАЛЬНАЯ МОДЕЛЬ

99%

Вам свойственна работа аналитического характера, в которой нужно решать сложные задачи, пользуясь узкоспециальными знаниями. Комфортнее всего вам будет работать в небольшом коллективе самостоятельно, без жесткого контроля со стороны. Вы сосредоточены на развитии своих профессиональных качеств в конкретном направлении.

### КОРПОРАТИВНАЯ МОДЕЛЬ | 10%

Вы можете не просто исполнять чьи-то поручения, но и выступать с инициативой, участвовать в принятии решений, заниматься организаторской деятельностью. Возможно, гораздо эффективнее вы работаете, когда не зависите от большого количества других членов коллектива.

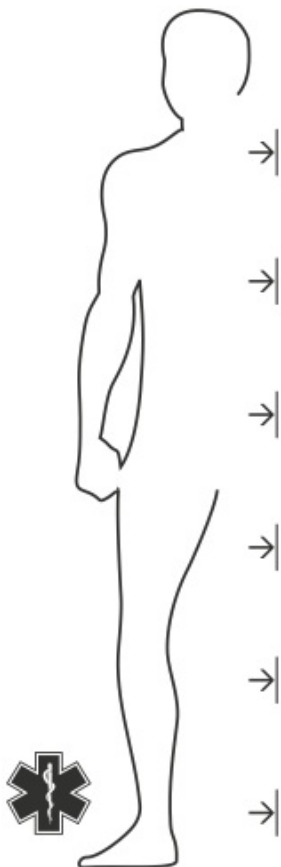
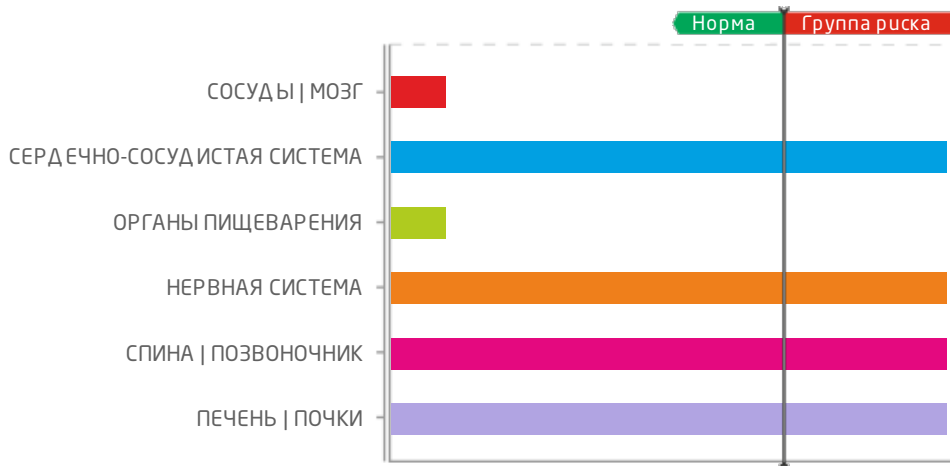
### УПРАВЛЕНЧЕСКАЯ МОДЕЛЬ | 10%

Вам может быть тяжело делегировать подчиненным какие-либо задачи и осуществлять контроль за их выполнением. Вероятно, гораздо охотнее и эффективнее вы будете просто выполнять часть работы, не принимая на себя ответственность за общий результат.



## Здоровье. Факторы риска

В результате многочисленных исследований российских ученых были установлены дерматоглифические признаки для многих соматических патологий. Наличие таких признаков в ваших отпечатках не определяет диагноз, но указывает на то, что вы, возможно, находитесь в группе риска. Мы рекомендуем регулярно проходить медицинское обследование и уделить особое внимание тем системам, которые имеют высокие показатели на графике ниже.



- **10%** СОСУДЫ | МОЗГ
- **99%** СЕРДЕЧНО-СОСУДИСТАЯ СИСТЕМА
- **10%** ОРГАНЫ ПИЩЕВАРЕНИЯ
- **99%** НЕРВНАЯ СИСТЕМА
- **99%** СПИНА | ПОЗВОНОЧНИК
- **99%** ПЕЧЕНЬ | ПОЧКИ





## Предрасположенность к полноте

Одной из причин лишнего веса является генетическая предрасположенность к полноте. Наличие определенных узоров и их количество может указывать, насколько может быть выражена эта предрасположенность у вас. При этом важно помнить, что на шкале отображаются только генетические особенности. Правильное питание и активный образ жизни могут нейтрализовать предрасположенность к полноте и способствовать сохранению хорошей формы. Напротив, малоподвижный образ жизни и неправильный рацион могут сказываться на телосложении даже при отсутствии дерматоглифических признаков, указывающих на склонность к полноте.



## Негативное влияние алкоголя

Употребление алкоголя может приводить к повреждениям печени и в целом неблагоприятно сказываться на здоровье. Однако степень их проявления, тяжесть и то, как быстро они развиваются, зависят от многих параметров, в том числе и от генетических особенностей человека.



## Зависимость

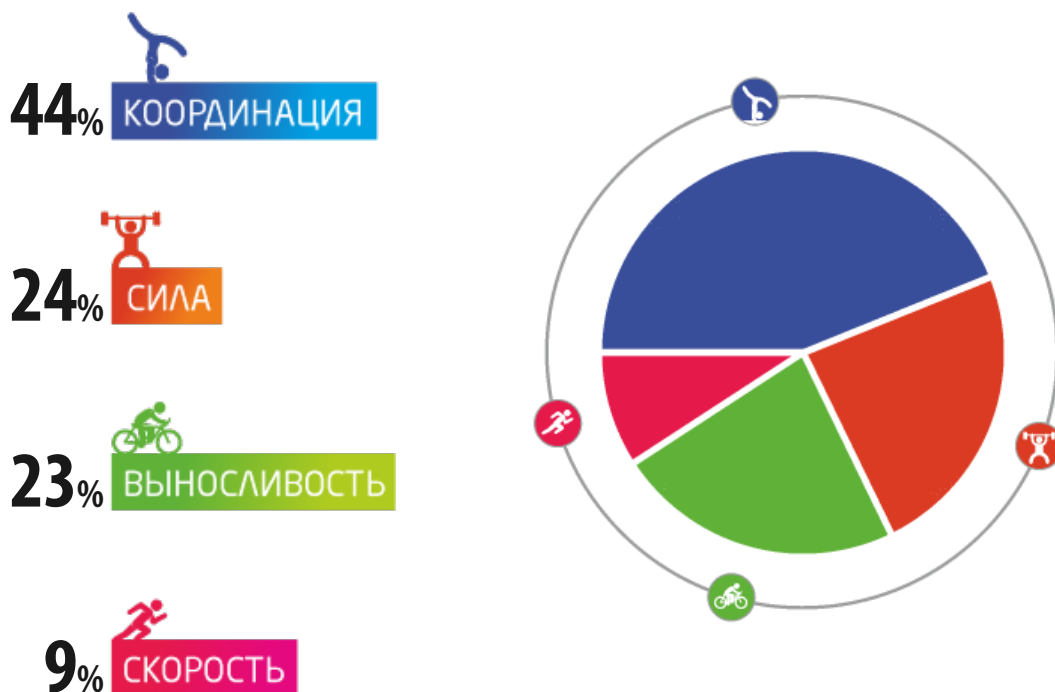
Учитываются признаки, статистически выявленные при изучении особенностей пальцевых узоров у лиц с различными зависимостями. В данном блоке имеется в виду предрасположенность к формированию сильной привязанности (к людям, компьютерным играм, сериалам, алкоголю и т.д.).





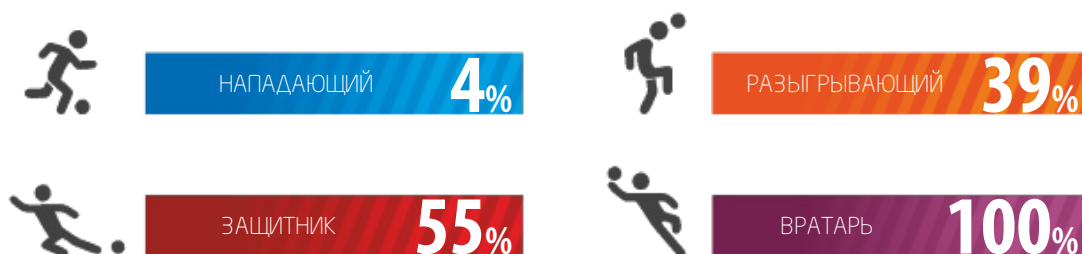
## Общие физические показатели

Ярко выражены способности в координационных видах спорта со сложной биомеханикой двигательных действий. Акцент на отличной координации и умении сохранять равновесие и при этом выполнять сложные манёвры. Проявляются способности к интеллектуальным и индивидуальным видам спорта, где уровень физической силы не играет большой роли.



## Игровое амплуа в командных видах спорта

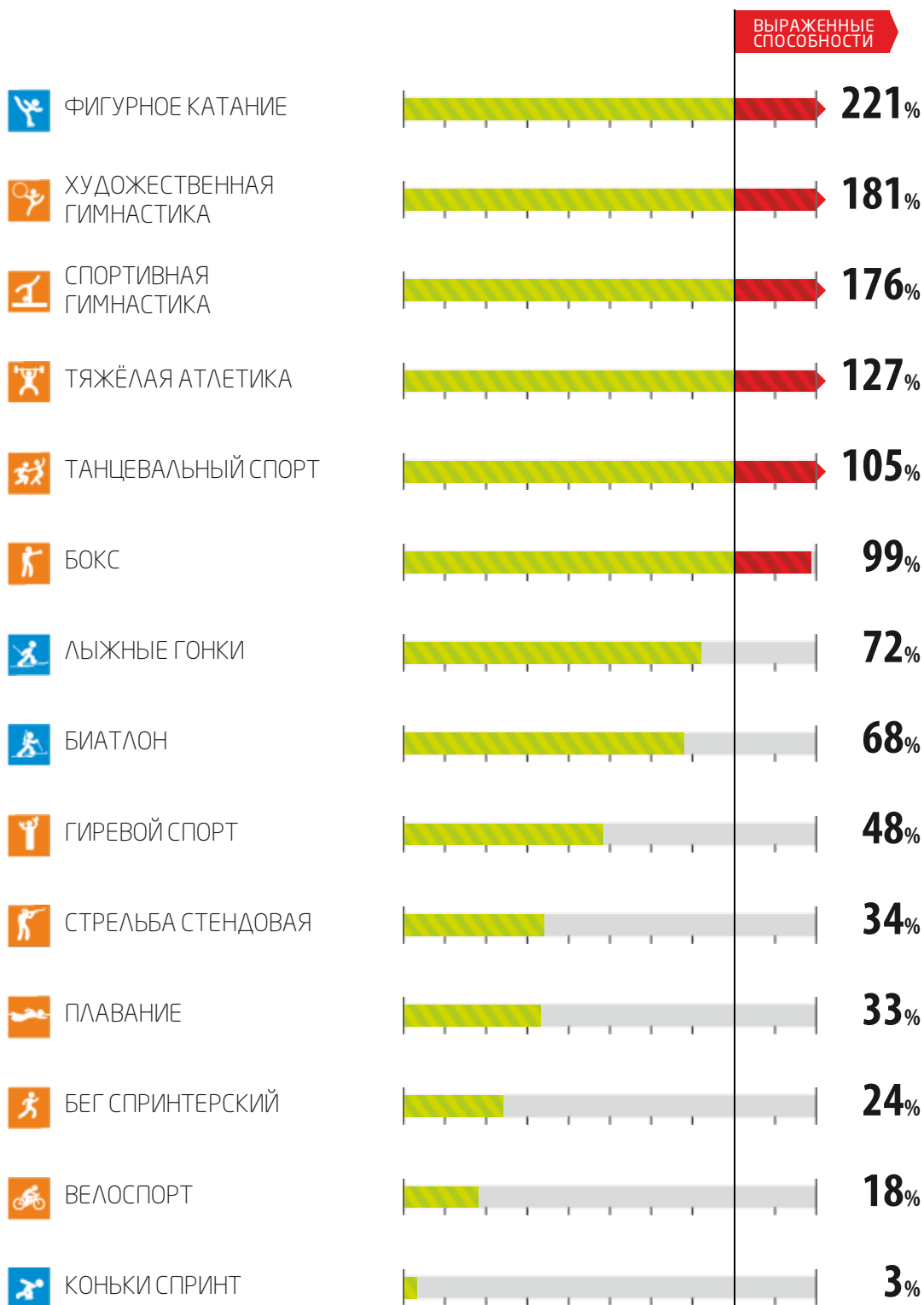
**Вратарь** – игрок, который расстраивает комбинации противника и ликвидирует опасные прорывы. Для этого ему необходимо адекватно оценивать обстановку, просчитывать развитие событий и контролировать любые изменения ситуации.





## Рекомендованные виды спорта

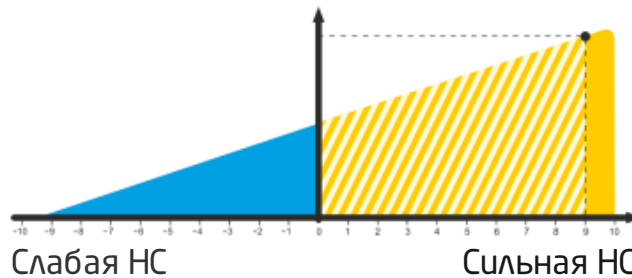
Выбор вида спорта в соответствии с вашими максимальными показателями позволит получить максимальные результаты с наименьшим количеством усилий. Процентный показатель означает степень встречаемости вашей пальцевой формулы в данном виде спорта по сравнению со среднепопуляционным показателем.





## Потенциал нервной системы

Нервная система обеспечивает возможность существования человека в окружающем мире и имеет сложную организацию. Благодаря центральной нервной деятельности осуществляется как саморегуляция организма, так и его контакт с внешней средой. В функционировании разных структур нервной системы можно выделить общие закономерности, а также дифференцированные свойства. Степень проявления последних, их сочетание отражают природные различия в психике людей и позволяют определить типы.



### СИЛЬНАЯ НЕРВНАЯ СИСТЕМА

Для этого типа свойственны сила и преобладание процессов торможения над процессами возбуждения. Люди с таким типом нервной системы решительны в своих действиях, могут выдерживать сильные нервно-эмоциональные нагрузки.

Так, в ситуации стресса способны принимать «трезвые» решения и сохранять спокойствие.

Переключение с одного вида деятельности на другой дается тяжело, обладают способностью концентрировать внимание в течение продолжительного времени. Устойчивы к внешним раздражителям. Для завершения дела и перехода к отдыху им необходимо достаточно большое время и волевые усилия.

Преимущество этого типа – деятельность нервной системы характеризуется постепенным увеличением работоспособности в течение многих часов, а также способностью удерживать большой объем информации.



## Тип поведенческой адаптации



### МЫСЛИТЕЛЬ

**Вы – генератор всевозможных идей**, некоторые из которых, возможно, опережают свое время. Вы будете искать наиболее благоприятную среду для самореализации, стремиться к воплощению всех замыслов. В основе вашего существования лежит интеллектуальная деятельность. Постигая любую науку, вы можете достичь больших высот. Вы больше ориентированы на познание мира внешнего и внутреннего, на постоянные размышления о жизни, науке, искусстве. Все это заставляет вас сосредоточиться на своих внутренних рассуждениях. Люди этого типа часто находятся в одиночестве, размышляя над чем-то и переосмысливая, и стараются изменить некое несоответствие между тем, что есть, и тем, как должно быть. Постоянно находятся в творческом поиске и поиске нужных сведений. Имеют высокую степень концентрации, не отвлекаются на повседневные хлопоты. Самосовершенствуются на протяжении всей жизни.

**Тип поведенческой адаптации:** источники необходимых вам сведений – различные письменные ресурсы и Интернет. Информацию и ощущения черпаете внутри себя, в размышлениях и рассуждениях. В принятии решений руководствуетесь строгой логикой и доказательностью мыслительных конструкций. Свои волевые качества проявляете тогда, когда достижение цели подразумевает преодоление преград. Вы упорны и вас трудно переубедить. В трудную минуту вам надо какое-то время побыть одному, собраться с мыслями, проанализировать ситуацию и возможные развития событий. Вы умело скрываете свои чувства, контролируете мимику и жестикуляцию. Окружающие вас люди могут находиться в замешательстве из-за непредсказуемости и неровности ваших эмоциональных реакций.

**Людям этого типа** часто свойственны малая общительность и неумение решать организационные задачи. Тренируйтесь быть интересным собеседником, уметь заинтересовывать людей своими познаниями и увлекательными рассказами. Воспринимайте все происходящее с оптимизмом. Старайтесь выразить свои эмоции и чувства в общении с близкими людьми.



## Темперамент



Сильный, уравновешенный, инертный. В поведении ровен, спокоен, редко выходит из себя, не склонен к аффектам. Настроение устойчивое, отсутствуют резкие проявления радости и печали. Этот тип темперамента характеризуется невысоким уровнем активности. Двигательные реакции неторопливые, скуп на выражение эмоций в речи, жестах и мимике. Адаптация к новым условиям происходит достаточно медленно. Характерна выдержка и глубина мыслей. Новые формы поведения у флегматиков вырабатываются медленно, но являются стойкими. С людьми сходится с трудом. Друзей немного, но дружбе верен.

Включается и переключается с одного вида деятельности на другой с трудом, так как очень сосредоточен и погружен в процесс с головой. Терпелив, не тратит сил попусту, последователен и обстоятелен. В отношении к делу неутомимый труженик.

Человеку флегматического темперамента легко выработать выдержку, хладнокровие, спокойствие. Следует развивать недостающие качества — большую подвижность, активность. У флегматиков есть склонность к систематической работе, умение концентрироваться на поставленной задаче, вдумчивость.



## Тип восприятия новизны

В данном разделе описывается, каким образом вы воспринимаете новую информацию. Вам соответствует характеристика с наивысшим показателем.

ИНДИВИДУАЛЬНЫЙ

ЛИБЕРАЛЬНЫЙ

КОНСЕРВАТИВНЫЙ



### Индивидуальный

Новую информацию воспринимаете по-своему, с осторожностью. Не любите, когда вам навязывают чужую точку зрения. Всегда стараетесь проверять факты, анализировать информацию и долго принимаете решение.

### Либеральный

Легко принимаете новую информацию и новые идеи, следуете тенденциям и моде. Вам необходимы новые ощущения и эмоции. Вам легко общаться с окружающими и принимать их точку зрения.

### Консервативный

Хорошо принимаете только проверенную информацию, опираясь на факты, логику и собственный опыт. В общении твердо стоите на своем и воспринимаете только практическую информацию.



## Заключение

Персональные отчеты по отпечаткам пальцев Genetic-test составляются на основе закономерностей, полученных нами из статистических данных. Мы обобщили результаты множества дерматоглифических исследований, проведенных учеными со всего мира. На данный момент это обеспечивает уровень достоверности от 85 до 95 процентов. Специалисты Genetic-test постоянно работают над совершенствованием программы и проводят новые исследования, чтобы результаты тестирования были еще точнее.

### Возможны две причины появления погрешности в данном отчете:

Статистическая погрешность.

В случае, если вы - исключение, подтверждающее правило, информация в некоторых разделах может не полностью соответствовать действительности, поскольку она всегда отражает характеристики большинства с аналогичными типами узоров.

Большое влияние средовых факторов на формирование вашей личности. Окружающая действительность так или иначе всегда сказывается на том, каким становится человек. Иногда она лишь способствует развитию природных качеств, а иногда - напротив - обстоятельства складываются так, что сильнее всего проявляются приобретенные свойства организма и психики. Такие особенности нельзя определить по отпечаткам пальцев, поэтому они также составят погрешность.



*В данном отчете описан вектор развития, заложенный в вас на генетическом уровне. Мы рекомендуем проходить данное тестирование в комплексе с другими методиками. Это позволит добиться еще более высокой точности результатов.*

ОТВЕТ  
В ТВОИХ  
ГЕНАХ

